

MIC-KEY* BOLUS FEED EXTENSION SET WITH ENFit® CONNECTOR

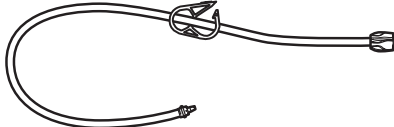
SECUR-LOK* Straight
Connector

Bolus ENFit®
Connector and Clamp

Rx Only: Federal Law (USA) restricts this device to sale by or on the order of a physician.

Single Patient Use Only.

⚠ Warning: For enteral nutrition
and/or medication (Rx) only.



The MIC-KEY* Extension Sets with ENFit® Connectors are intended to connect to the MIC-KEY* Low-Profile Gastrostomy Feeding Tube, Enteral Feeding Syringes with ENFit® Connectors, and Feed Administration Bags with ENFit® Connectors.

Nonsterile	Not made with natural rubber latex	Product is NOT made with DEHP as a plasticizer	Rx Only
Caution	Consult instructions for use	2797	REF 0143-12 0143-24

Distributed in the USA by Avanos Medical Sales, LLC, 5405 Windward Parkway, Alpharetta, GA 30004 USA.

In USA, 1-844-4AVANOS (1-844-428-2667), www.avanos.com

Avanos Medical, Inc., 5405 Windward Parkway, Alpharetta, GA 30004 USA.

Avanos Medical Belgium BVBA, Leonardo Da Vinciiaan 1, 1930 Zaventem, Belgium.

Sponsored in Australia by Avanos Medical Australia Pty Ltd, 475 Victoria Avenue, Chatswood, NSW 2067 Australia.

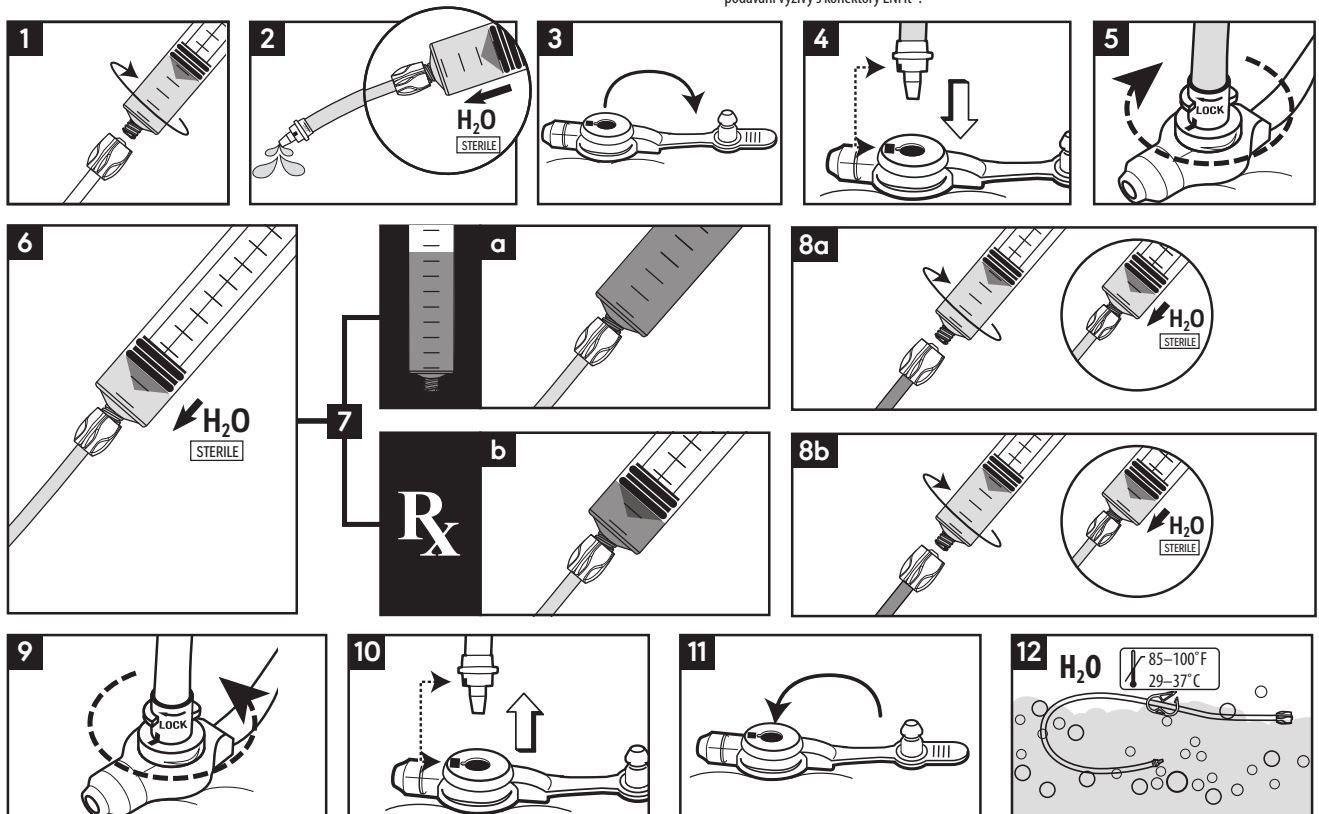
*Registered Trademark or Trademark of Avanos Medical, Inc., or its affiliates.

© 2018 AVNS. All rights reserved. 2019-01-28

15-M1-225-01 / 70210643

www.mic-key.com

- (FR) Prolongateur d'alimentation par bolus MIC-KEY* avec connecteur ENFit®, connecteur droit SECUR-LOK* et connecteur ENFit® pour bolus et clamp • Pas fabriqué avec du latex de caoutchouc naturel. • Ce produit n'est pas fabriqué à partir de DEHP comme plastifiant. • Rx Only: Sur ordonnance uniquement : aux États-Unis, la loi fédérale restreint la vente de ce dispositif par un médecin ou sur son ordonnance. • Destiné à un seul patient. • ⚠ Avertissement : Pour alimentation et/ou administration de médicaments (Rx) par voie entérale uniquement. • Les prolongateurs MIC-KEY* avec connecteurs ENFit® sont prévus pour se connecter sur la sonde d'alimentation gastrostomique extra-plate MIC-KEY*, les seringues d'alimentation entérale avec connecteurs ENFit® et les sachets d'administration d'alimentation avec connecteurs ENFit®.
- (DE) MIC-KEY* Verlängerungsset zur Bolus-Ernährung mit ENFit® Verbindungsstück, SECUR-LOK* geradem Verbindungsstück und Bolus ENFit® Verbindungsstück und Klemme • Nicht mit Naturkautschuklatex hergestellt. • Das Produkt ist nicht mit DEHP als Weichmacher hergestellt. • Rx Only: Verschreibungspflichtig: Laut US-amerikanischem Recht darf dieses Produkt nur von einem Arzt oder auf Anweisung eines Arztes verkauft werden. • Nur für den Gebrauch an einem einzelnen Patienten. • ⚠ Warnung: Nur zur enteralen Ernährung und/oder Verabreichung von Medikamenten (Rx). • Die MIC-KEY* Verlängerungssets mit ENFit® Verbindungsstücken sind zum Anschluss an MIC-KEY* Low-Profil-Gastrostomie-Ernährungs sonden, enterale Ernährungsspritzen mit ENFit® Verbindungsstücken und Ernährungsbeutel mit ENFit® Verbindungsstücken gedacht.
- (BG) MIC-KEY* комплект удължител за болусно хранене с ENFit® конектор, SECUR-LOK* прав конектор и болус ENFit® конектор и клампа • При производството не е използван латекс от естествен каучук. • Този продукт не съдържа DEHP (ди(2-етилхексил) фталат) като пластификатор. • Rx Only: Само Rx: Федералните закони (на САЩ) ограничават продажбата на това изделие от или по нареждане на лекар. • За употреба само от един пациент. • ⚠ Предупреждение: само за ентéralно хранене и/или прилагане на медикаменти (Rx). • Комплекта удължител MIC-KEY* с ENFit® конектори са предназначени за свързване към нископрофилни гастростомни хранителни сонди MIC-KEY*, спринцовки за ентéralно хранене с ENFit® конектори и торбички за изкуствено хранене с ENFit® конектори.
- (ES) Juego de extensión para alimentación en bolo MIC-KEY* con Conector ENFit®, Conector recto SECUR-LOK®, Conector para bolo ENFit® y pinza. • No fabricado con látex de goma natural. • El producto no está fabricado con DEHP como plastificador. • Rx Only: Venta sólo por receta facultativa. Las leyes federales de los Estados Unidos restringen la venta de este dispositivo a médicos o por receta facultativa. • Uso indicado: para un solo paciente • ⚠ Advertencia: Sólo para alimentación enteral y/o medicamentos recetados (Rx). • Los Juegos de extensión MIC-KEY* con Conectores ENFit® están hechos para conectar con el tubo de alimentación por gastrostomía de perfil plano MIC-KEY*, las Jeringas para alimentación enteral con Conectores ENFit® y las Bolsas para administrar alimento con Conectores ENFit®.
- (CS) Prodlužovací souprava MIC-KEY* na bolusové podávání výživy s konektorem ENFit®, přímým konektorem SECUR-LOK* a bolusovým konektorem ENFit® a svorkou • Vyrobeno bez přírodního gumového latexu. • Produkt není vyroben s DEHP jako plastifikátorem. • Rx Only: Pouze na předpis: Federální zákony USA omezují prodej tohoto zařízení na lékaře nebo na jeho předpis. • Pouze pro použití u jediného pacienta. • ⚠ Varování: Pouze pro enteralní výživu a/nebo léky (Rx). • Prodlužovací soupravy MIC-KEY* s konektory ENFit® jsou určeny pro spojení s nízkoprofilovou gastrostomickou výživovací trubicí MIC-KEY*, enteralními výživovými stříkačkami s konektory ENFit® a sáčky na podávání výživy s konektory ENFit®.



- DA** MIC-KEY® bolusemæringsindgivelsesforlænger med ENFit® fittings, SECUR-LOK® lige studs, bolus ENFit® studs og klemme. - Ikke fremstillet af naturgummilætex. - Ikke fremstillet med DEHP blødgøringsmiddel. - Rx Only: Receptpligtig: Amerikansk lovgivning begrænser denne anordning til salg af eller på ordning af en læge. - Kun beregnet til brug på én patient. - **⚠ Advarsel: Kun beregnet til enteral ernærings- og lægemiddelindgivelse (Rx).** - MIC-KEY® forlængere med ENFit® fittings er beregnet til tilslutning til MIC-KEY® gastrostomiernæringssonder med lav profil, enteralernæringsprøjer med ENFit® fittings og ernæringsposer med ENFit® fittings.
- ET** MIC-KEY® boluostoimise pikenduskomplekt ENFit® konektori, SECUR-LOK® sirge konektori ja booluostoimise ENFit® konektori ning klambriga. - E ole valmistatud looduslikust kummitaleküst. - Toote valmistasel ei ole plastifikaatorina kasutatud DEHP-d. - Rx Only: Ainult Rx: USA föderaalseedused lubavad seda seadet müüa ainult arstidel või arsti korraldusel. - Kasutamiseks ainult ühel patsiendil. - **⚠ Hoiatust:** ainult enteraalseks tootmiseks ja/või ravimi manustamiseks (Rx). - ENFit® konektoritega MIC-KEY® pikenduskomplektid on mõeldud MIC-KEY® madala profiiliga gastrostomia tootmisteks, ENFit® konektoritega enteraalse tootmise süstalde ja ENFit® konektoritega toidu manustamise kottide ühendamiseks.
- EL** Σετ προέκτασης διαλείπουσας (bolus) σίτισης MIC-KEY® με σύνδεσμο ENFit®, ειθύγραμμο σύνδεσμο SECUR-LOK®, σύνδεσμο διαλείπουσας σίτισης ENFit® και σφιγκτήρα. - Δεν παρασκευάζονται με φυσικό ελαστικό λατέξ. - Το προϊόν ΔΕΝ κατασκευάζεται με χρήση φθαλικών αλάτων (DEHP) ως πλαστικοποιητή. - Rx Only: Μόνο με συνταγή ιατρού: Η ομοσπονδιακή νομοθεσία (HIPA) περιορίζει την πώληση της συγκεκριμένης συσκευής μόνο από ιατρό ή με συνταγή ιατρού. - Για χρήση σε έναν ασθενή μόνο. - **⚠ Προειδοποίηση:** Αποκλειστικά για εντερική σίτιση και/ή χορήγηση φαρμάκων (Rx). - Τα Σετ προέκτασης MIC-KEY® με συνδέσμο ENFit® προορίζονται για σύνδεση με τον Σουλνάρα σίτισης μέσω gastrostomίας χαμηλού προφίλ MIC-KEY®, τις Σύριγγες εντερικής σίτισης με συνδέσμο ENFit®, και τους Ακουούς χορήγησης σίτισης με συνδέσμο ENFit®.
- IT** Set MIC-KEY® di estensione per alimentazione in bolo con connettore ENFit®, connettore dritto SECUR-LOK®, connettore per bolo ENFit® e morsetto. - Non fabbricato in lattice di gomma naturale. - Questo prodotto non è realizzato con DEHP come plastificante. - Rx Only: Solo dietro prescrizione medica: la normativa federale statunitense limita la vendita del presente dispositivo ai soli medici o dietro prescrizione di un medico. - Da usarsi esclusivamente su un singolo paziente. - **⚠ Avvertenza - Esclusivamente per la somministrazione di nutrizione e/o farmaci per via enterale (Rx).** - I set di estensione MIC-KEY® con connettori ENFit® si collegano al tubo MIC-KEY® a basso profilo per alimentazione tramite gastrostomia, alle siringhe per nutrizione enterale con connettori ENFit® e alle sacche di alimentazione con connettori ENFit®.
- LV** MIC-KEY® bolus barošanas pagarinājuma kompleks ar ENFit® savienotāju SECUR-LOK® taisno savienotāju un bolus ENFit® savienotāju un skavu. - Nav izgatavots no dabīgās gumijas lateksa. - Izstrādājums nav izgatavots ar DEHP kā plastifikatoru. - Rx Only: Tikai ar ārsta recepti: ASV federālās likums nosaka šīs ierīces pārdošanu tikai ārstam vai pēc ārsta rīkojuma. - Lietot tikai vienam pacientam. - **⚠ Brīdinājums:** Tikai enterālai barošanai un/vai receptes zāļu ievadei (Rx). - **⚠** Ta Set MIC-KEY® pagarinājuma komplekti ar ENFit® savienotājiem ir paredzēti savienojumam ar MIC-KEY® kompakto gastrostomijas barošanas zondi, enterālās barošanas šļircēm ar ENFit® savienotājiem, un barošanas maisījien ar ENFit® savienotājiem.
- LT** MIC-KEY® ilginamasis bolusinio maitinimo priedas su ENFit® jungtimi, tiesia SECUR-LOK® jungtimi, boliusio ENFit® jungtimi ir spausťuku. - Pagaminta be natūraliojo kaučiuko lateksu. - Gaminys pagamintas nenaudojant plastikoidų DEHP. - Rx Only: Receptinis prietaisas – federaliniai (JAV) įstatymai numato, kad šį įtaisą galima parduoti tik gydytojui arba jo nurodymu. - Naudoti tik vienam ligoniui. - **⚠ Įspėjimai:** Skirta tik enterinei mitybai ir (ar) vaistams (Rx). - MIC-KEY® ilginamieji priedai su ENFit® jungtimis yra skirti prijungti prie MIC-KEY® kompaktiškų gastrostomio maitinimo zondu, enterinio maitinimo švirkštų su ENFit® jungtimis ir lašinio maitinimo maišų su ENFit® jungtimis.
- HU** MIC-KEY® bolus adagolóhosszabító-készlet ENFit® csatlakozóval, SECUR-LOK® egyenes csatlakozóval, valamint bolus ENFit® csatlakozóval és szorítóval. - Nem termézetes latexgumiból készül. - A termék nem tartalmaz DEHP (di-(2-ethylhexil)-ftalát) lágyítószerrel. - Rx Only: Kizárólag orvosi rendelvényre: Az (Amerikai Egyesült Államok) szövetségi törvényei értelmeben az eszköz csak orvos által vagy orvosi rendelvényre értékesíthető. - Egyeszer használatos. - **⚠ Figyelem:** Csak belső táplálásra és/vagy gyógyyszeradagolásra (Rx). - Az ENFit® csatlakozóval ellátott MIC-KEY® hosszabító-készlet csatlakoztatható a MIC-KEY® alacsony profilú gastrostomias adagolószondához, az enterális tápláláshoz használt, ENFit® csatlakozóval ellátott fecskendőhöz és az ENFit® csatlakozóval ellátott adagolószálkhoz.
- NL** MIC-KEY®-verlengset voor bolusvoeding met ENFit®-verbindingsstuk, SECUR-LOK® rechts verbindingsstuk en bolus ENFit®-verbindingsstuk en klem. - Niet vervaardigd met natuurlijk rubberlatex. - Het product is niet vervaardigd met DEHP als weekmaker. - Rx Only: Uitsluitend op voorschrift verkrijgbaar: Volgens de federale wetgeving (van de Verenigde Staten) mag dit medische hulpmiddel uitsluitend door of op voorschrift van een arts worden verkocht. - Uitsluitend voor gebruik bij een enkele patiënt. - **⚠ Waarschuwing:** uitsluitend voor enteral voeding en/of medicatie (Rx). - De MIC-KEY®-verlengsets met ENFit®-verbindingsstukken dienen aangesloten te worden op de MIC-KEY®-voedingssonde met laag profiel voor gastrostomie, enterale voedingsspuiten met ENFit®-verbindingsstukken en toedieningszakken van de voedingsslossing met ENFit®-verbindingsstukken.
- NO** MIC-KEY® Bolus mateutvidelsessett med ENFit® kobling, SECUR-LOK® rett kobling og Bolus ENFit® kobling og klemme. - Ikke laget med naturgummilætex. - Produktet er ikke produsert med DEHP som plastiseringsmiddel. - Rx Only: Fås kun på resept: Amerikansk federal lov begrenser dette apparatet til salg til eller på ordre fra lege. - Kun for engangsbruk. - **⚠ Advarsel: Kun for enteral næring og medisiner (Rx).** - MIC-KEY® utvidelsessett med ENFit® koblinger er beregnet for å kobles til MIC-KEY® lavprofil materor, enterale matesprøyer med ENFit® koblinger og næringsadministreringsposer med ENFit® koblinger.
- PL** Zestawy przedłużające MIC-KEY® do podawania bolusa żywniowego ze złączem ENFit®, złączem prostym SECUR-LOK® i złączem do podawania bolusa ENFit® oraz zaciskiem. - Wyprodukowano bez lateksu naturalnego. - Produkt nie jest wytwarzany z użyciem DEHP jako środka uplastyczniającego. - Rx Only: Wyłącznie na receptę: Zgodnie z prawem federalnym (w USA) urządzenie to może być sprzedawane wyłącznie przez lekarzy lub na ich zlecenie. - Do użytku tylko u jednego pacjenta. - **⚠ Ostrzeżenie:** Wyłącznie do żywienia dojelitowego oraz/lub podawania leków (Rx). - Zestawy przedłużające MIC-KEY® ze złączami ENFit® przeznaczone są do niskoprofilowych zgłębników gastrostomijnych MIC-KEY®, strzykawek do żywienia dojelitowego ze złączami ENFit® i worków wypełnionych preparatem żywniowym ze złączem ENFit®.
- PT** Conjunto de extensão para alimentação em bolo MIC-KEY® com conector ENFit®, conector recto SECUR-LOK® e conector para bolo ENFit® e pinça. - Não são feitas com látex de borracha natural. - Este produto não é fabricado com di-etilhexil ftalato (DEHP) como plastificante. - Rx Only: Apenas sob receita médica: A lei federal (E.U.A.) limita a venda deste dispositivo a médicos ou por ordem de um médico. - Apenas para utilização única. - **⚠ Advertência:** para alimentação e/ou administração de medicamentos (Rx) apenas por via entérica. - Os conjuntos de extensão MIC-KEY® com conectores ENFit® destinam-se a ligar ao tubo para alimentação por gastrostomia pouco visível MIC-KEY®, às seringas para alimentação por via entérica com conectores ENFit® e aos sacos para administração de alimentos com conectores ENFit®.
- RO** Set prelungitor MIC-KEY® pentru alimentare in bolus, cu conector ENFit®, conector drept SECUR-LOK® și conector ENFit® pentru bolus și demă. - Nu este produs din latex din cauciu natural. - Acest produs nu conține DEHP ca plastifiant. - Rx Only: Doar Rx: Conform legii federale S.U.A., acest dispozitiv poate fi vândut numai de către un medic sau la ordinea acestuia. - A se utiliza numai la un singur pacient. - **⚠ Avertizare:** Numai pentru alimentare și/sau medicatie enterică (Rx). - Seturile prelungitoare MIC-KEY® cu conectori ENFit® sunt destinate conectării la tubul simplu de alimentare gastrostomică MIC-KEY®, seringile de alimentare enterală cu conectori ENFit® și pungile de alimentare cu conectori ENFit®.
- RU** Удлинительные наборы для болюсного введения питания MIC-KEY® с разъемом ENFit®, прямоугольным разъемом SECUR-LOK® и разъемом для болюсного введения ENFit® и зажимом. - При изготовлении не использовался натуральный латекс. - Изделие не содержит диэтилгексилфталата (DEHP) в качестве пластификатора. - Rx Only: Отпускается только по предписанию врача. Согласно федеральному законодательству США, данное устройство подлежит продаже только врачам или по их заказу. - Предназначено для использования только у одного пациента. - **⚠ Предостережения:** Предназначено только для введения составов для парентерального питания и лекарственных средств (Rx). - Удлинительные наборы MIC-KEY® с разъемными ENFit® предназначены для соединения с низкопрофильной гастростомической питательной трубкой MIC-KEY®, шприцами для парентерального питания с разъемными ENFit®, а также с пакетами для ввода питания с разъемными ENFit®.
- SK** Predlžovacia súprava MIC-KEY® na bolusové podávanie výživy v konektorom ENFit®, priamym konektorom SECUR-LOK® a bolusovým konektorom™ a svorkou. - Vyrobené bez prírodného gumového lateksu. - Produkt nie je vyrobený s DEHP ako plastifikátorom. - Rx Only: Len na predpis: Federálne zákony USA obmedzujú predaj tohto nástroja na lekára alebo na jeho predpis. - Len na použitie u jediného pacienta. - **⚠ Varovanie:** Len pre enterálny výživu a/alebo lieky (Rx). - Predlžovacia súprava MIC-KEY® s konektormi ENFit® sú určené na spojenie s nízkoprofilovou gastrostomickou výživovou trubicou MIC-KEY®, enterálnymi výživovými sáčkami s konektormi ENFit® a vrecami na podávanie výživy v konektormi ENFit®.
- SL** MIC-KEY® podaljšek za bolusno hranjenje z ENFit® konektorjem, ravnim SECUR-LOK® konektorjem in bolusnim ENFit® konektorjem in spojko. - Ni narejeno iz naravnega lateksa. - Izdelku ni dodan DEHP za mehčalec. - Rx Only: Samo na recept: Zvezni (ZDA) zakon predpisuje, da sme ta pripomoček prodati samo zdravnik oz. se ga lahko prodaja samo po naročilu zdravnika. - Za uporabo na samo enem bolniku. - **⚠ Opozorilo:** Samo za enteralno hranjenje in/ali dajanje zdravil (Rx). - MIC-KEY® podaljški ENFit® konektori so namenjeni povezavi z mikrocevnostmoko cevko za hranjenje z nizkim profilom, enteralnimi brizgalkami za hranjenje z ENFit® konektorji in vrecami za dovajanje hrane z ENFit® konektorji.
- FI** Bolusuokinnainen MIC-KEY®-jatkosarja, jossa on ENFit®-liitin, SECUR-LOK®-suorakulmalitiin, ENFit®-bolusliitin ja puristin. - Ei valmistettu luonnonkumilateksta. - Tuotetta ei ole valmistettu käyttämällä DEHP:tä pehmittimenä. - Rx Only: Ainoastaan reseptillä: Yhdysvaltain liittovaltion laki rajoittaa tämän laitteen myytäväksi lääkäriin toimesta tai määräyksellä. - Potilaskohtainen. - **⚠ Varoitus:** Vain enteraalista ruokintaa tai lääkitystä (Rx) varten. - MIC-KEY®-jatkosarjat, joissa on ENFit®-liittimet, on tarkoitettu liitettäväksi seuraaviin: matalaprofilinen MIC-KEY®-maha-avanneruokintaletku, enteraaliset ruokintaruiskut, joissa on ENFit®-liittimet, ja ruokintapusit, joissa on ENFit®-liittimet.
- SV** MIC-KEY® förlängningsset för bolusmatning, med ENFit®-koppling, SECUR-LOK® rätvinkelkoppling och ENFit®-boluskoppling samt klämma. - Ej tillverkad med naturgummilætex. - Denna produkt är inte tillverkad med DEHP som plastfyllningsäore. - Rx Only: Endast på föreskrivning av läkare: enligt amerikansk federal lag får denna produkt endast säljas av eller på ordination av läkare. - Endast för användning till en patient. - **⚠ Varning!** Endast för enteral näringstillförsel och/eller (Rx) mediciner. - MIC-KEY® förlängningsset med ENFit®-koppling är avsedda att anslutas till MIC-KEY® gastrostomisond i lågprofil, sonsprutor för enteral näringstillförsel med ENFit®-kopplingar, samt sondmatningspåsar med ENFit®-kopplingar.
- TR** MIC-KEY® ENFit® Konektörli Bolus Besleme Uzatma Seti, SECUR-LOK® Düz Konektör ve Bolus ENFit® Konektör ve Keleççe. - Doğal kauçuk lateksten imal edilmemiştir. - Bu ürün plastikleştirici olarak DEHP kullanılarak üretilmemiştir. - Rx Only: Yalnızca Reçete ile: Federal (A.B.D.) kanunları bu cihazın bizzat hekim tarafından veya hekim temsilatı üzerine satışını yasaklamaktadır. - Sadece Tek Hastalık Kullanım İçindir. - **⚠ Uyarı:** Sadece enteral besleme ve/veya ilaç (Rx) için. - MIC-KEY® ENFit® Konektörli Uzatma setleri MIC-KEY® ENFit® Konektörli Düşük Profil Gastrostomi Besleme Borusu, Enteral Besleme Şırıngaları ve ENFit® Konektörli Besleme Uygulama Çantaları ile bağlanmak üzere tasarlanmıştır.
- JA** MIC-KEY®ボラス栄養供給エクステンションセット (ENFit®コネクタ、SECUR-LOK®直角コネクタ、ボラスENFit®コネクタとクランプ付き)。天然ゴムラテックスは使用していません。製品の可塑剤にDEHPを使用していません。Rx Only: 処方による使用のみ(米国): 米国の連邦法では、本装置の販売先は医師自身あるいは医師の指示を受けた者に限定されています。再使用禁止。⚠警告: 経腸栄養剤/薬剤専用 (Rx)。MIC-KEY®エクステンションセット (ENFit®コネクタ付き) は、MIC-KEY®ロープロファイル胃腸栄養供給チューブ、経腸栄養供給フンジ (ENFit®コネクタ付き)、栄養供給投与バッグ (ENFit®コネクタ付き) と接続するために使用されます。
- KO** MIC-KEY® 볼루스 급식 연장 세트, ENFit® 커넥터, SECUR-LOK® 직선 커넥터, Bolus ENFit® 커넥터 및 클램프 포함. 천연 고무 라텍스로 제조하지 않음. 가소제로서 DEHP로 제품을 제조하지 않았습니다. Rx Only: 처방 전용: 미국 연방법에 따라 이 장치는 의사가 직접 판매하거나 의사의 지시에 따라 판매할 수 있습니다. 한 명의 환자에게만 사용하십시오. ⚠경고: 경장영양 및/또는 의약품(Rx)에 한함. ENFit® 커넥터가 포함된 MIC-KEY® 연장 세트는 MIC-KEY® 소형 위루 급식 튜브, ENFit® 커넥터가 포함된 경장 급식 튜브, ENFit® 커넥터가 포함된 급식 투여 팩에 연결하기 위한 제품입니다.